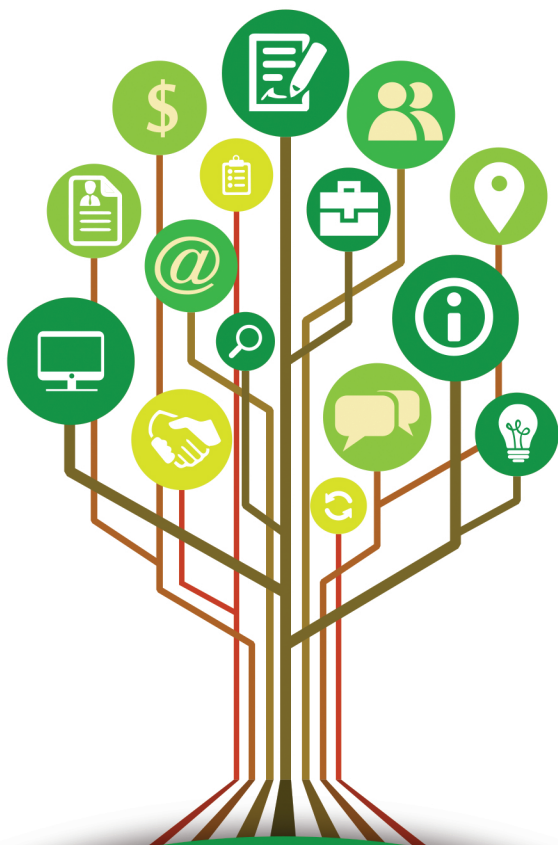


PROGRAM ZAMĚŠTNÁVÁNÍ

PŘI NÁRODNÍM ÚSTAVU DUŠEVNÍHO ZDRAVÍ



PROGRAM ZAMĚŠTNÁVÁNÍ JE FORMA SLUŽBY, KTERÁ NAPOMÁHÁ ČLOVĚKU S DUŠEVNÍM ONEMOCNĚNÍM NALÉZT ZAMĚŠTNÁNÍ NA BĚŽNÉM PRACOVNÍM TRHU.

Program se zaměřuje na trénink pracovních dovedností osob s duševním onemocněním a mj. sleduje vliv zaměstnání na jejich celkové zdravotní a sociální fungování, kvalitu života a spokojenost. Služba je zajištěna pracovními konzultanty, kteří s klienty individuálně pracují a pomáhají se začleněním a udržením v prostředí pracovního trhu.



Evropská unie
Evropský sociální fond
Operační program Zaměstnanost



NUDZ
Národní ústav duševního zdraví